



CONSORCIO
PONTE
BRASIL
PARAGUAI
UNICA - MPB



A REALIZAÇÃO DO BOLETIM É UMA MEDIDA MITIGADORA EXIGIDA PELO LICENCIAMENTO AMBIENTAL FEDERAL, CONDUZIDO PELO IBAMA



**BOLETIM
INFORMATIVO**

MARÇO
2025



OBRA

Em março de 2025, as obras de Acesso à Ponte da Integração continuam avançando, com as frentes de serviço concentradas nas interseções, progredindo nas etapas de terraplenagem e execução de pavimento. Até o momento, aproximadamente 55% dos serviços de pavimentação foram concluídos.

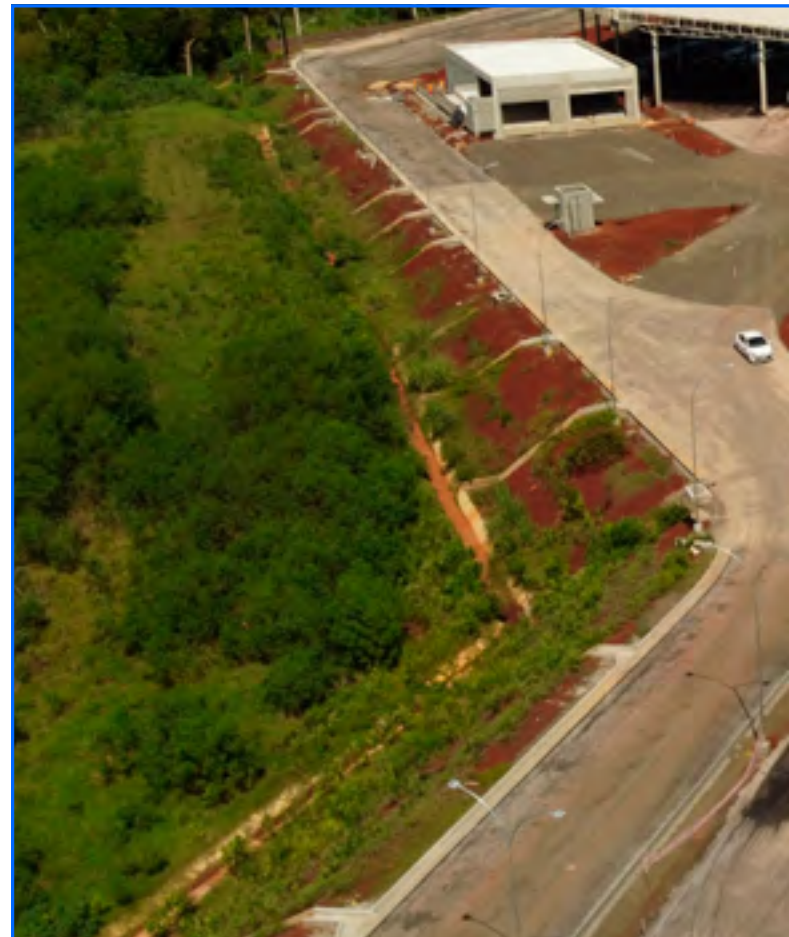
Neste mês houve o início da implantação dos dispositivos de segurança viária, incluindo defensas metálicas. Ao longo dos 15 km de rodovia, estão previstos cerca de 13 km de defensas metálicas e 4 km de barreiras de concreto.



No viaduto da BR-277, os trabalhos seguem em ritmo acelerado, com a finalização da armação da laje do tabuleiro e a concretagem em duas etapas. A estrutura conta com aproximadamente 24 toneladas de aço e 200 m³ de concreto usinado, exigindo o envolvimento de 10 caminhões betoneira e bomba lança para a operação.

Na Aduana Brasil – Paraguai, as instalações elétricas e hidráulicas do edifício principal foram concluídas, restando apenas os acabamentos, louças e metais para serem instalados. O assentamento de revestimentos cerâmicos e a passagem de dutos de ar-condicionado avançam para a conclusão. No depósito de cargas apreendidas, as divisórias de Drywall foram finalizadas, e as instalações elétricas e hidrossanitárias estão em fase inicial. Externamente, o revestimento da fachada das edificações começa a ganhar forma com a aplicação dos perfis metálicos para fixação das telhas.

No pátio, os trabalhos de pavimentação avançam significativamente, com 56% da sub-base em BGS e 49% da base em CCR concluídas até o momento.





Na Aduana Brasil – Argentina, os acabamentos internos do edifício principal estão em andamento, incluindo a aplicação de massa corrida nas paredes, a instalação de contramarcos e o assentamento de revestimentos cerâmicos nos pisos. Em março, teve início a passagem dos dutos que compõem o sistema de refrigeração do edifício.

No depósito de cargas apreendidas, a estrutura metálica da cobertura foi concluída, enquanto o assentamento dos blocos de concreto para alvenaria de vedação já está em execução, juntamente com o reboco das paredes finalizadas.

AVANÇO RODOVIA DE ACESSO

ATÉ O MOMENTO 61% DA OBRA FOI EXECUTADA, COM INVESTIMENTO DE APROXIMADAMENTE 83 MILHÕES DE REAIS.





Os idosos puderam, de forma prática, colocar em ação todos os conhecimentos obtidos na palestra ministrada pelo PEA.

O objetivo da atividade foi estimular e desenvolver práticas de plantio de vegetais, sendo, o cultivo das plantas medicinais uma

alternativa para reduzir o consumo de medicamentos químicos e incentivar a agricultura sustentável.

Trabalhar temas que retratam o cuidado com o meio ambiente e a saúde da sociedade é de suma importância aos idosos, uma vez que, a oficina traz à eles atividades de cuidado que se tornam rotinas.

MEIO AMBIENTE

EDUCAÇÃO AMBIENTAL: EDUCAÇÃO AMBIENTAL COM GRUPO DE IDOSOS

No mês de março, o PEA em parceria com o Centro de Atenção Integral ao Adolescente - CAIA, ministrou uma palestra e oficina aos idosos moradores do Condomínio Lagoa Azul no bairro Três Lagoas.

O local conta com 40 imóveis, dispostos em formato de condomínio fechado. Para o lazer dos moradores, conta com espaços verdes e, um local com canteiros, espaço utilizado para a implantação da oficina.

Para a atividade, escolheram-se plantas medicinais oriundas do Viveiro de Plantas Medicinais da ITAIPU Binacional e hortaliças.



EQUIPE GESTÃO AMBIENTAL

FALE CONOSCO: 45 99115-7848

INSTAGRAM: @pontebrazilparaguai

facebook.com/pontebrazilparaguai

segundapontebrazilparaguai.com.br